

ROTO 45.21: Die neue 21-Meter-Maschine

Der **Roto 45.21** ist Merlos neuer Teleskop mit drehbarem Oberwagen. Er bietet ähnliche Grundleistungen wie der Roto 45.21 MCSS, bei einer vereinfachten Bedienung. Dabei unterscheidet er sich vom Roto 45.21 MCSS im Wesentlichen durch Folgendes:

1. Vereinfachtes MERLIN-System, Benutzeroberfläche wie beim Roto 38.14/16
2. Einteilige Abstützungen, die dennoch ein Geradstellen der Maschine auf unebenem Grund ermöglichen
3. Drehung 600°, mit elektrischem und mechanischem Anschlag
4. Motor: Deutz 4 Zylinder 88 KW / 120 PS, Abgasstufe Euro III
5. Fahrtrieb: Verstellpumpe sowie Konstantmotor von Bosch-Rexroth, 20 km/h

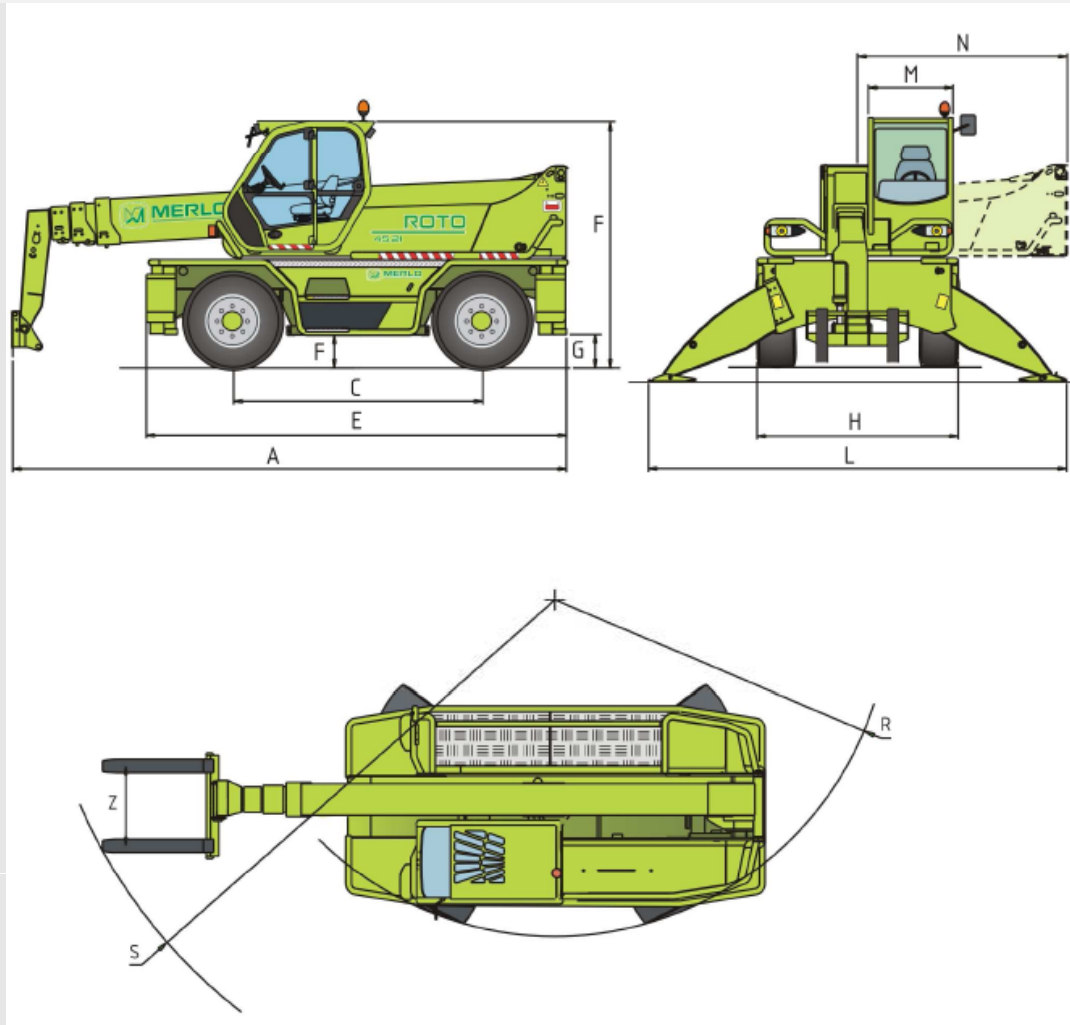
Nach Merlo-Art sind auch für den Roto 45.21 viele Optionen und Anbaugeräte erhältlich.

Max. Tragfähigkeit: 4.500 kg	Max. Hubhöhe: 20,8 m
Gewicht mit Lastgabeln: 14.900 kg	Max. Reichweite: 18 m

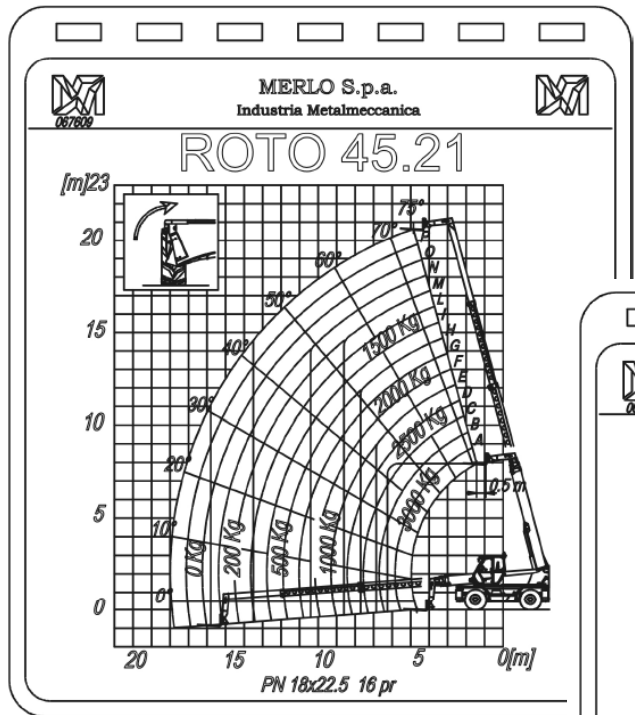


- Die Abmessungen

A	6.600 mm
C	2.970 mm
E	5.060 mm
F	430 mm
G	440 mm
H	2.400 mm
L	5.030 mm
M	995 mm
N	2.505 mm
P	2.980 mm
R	4.050 mm
S	6.100 mm
Z	850 mm

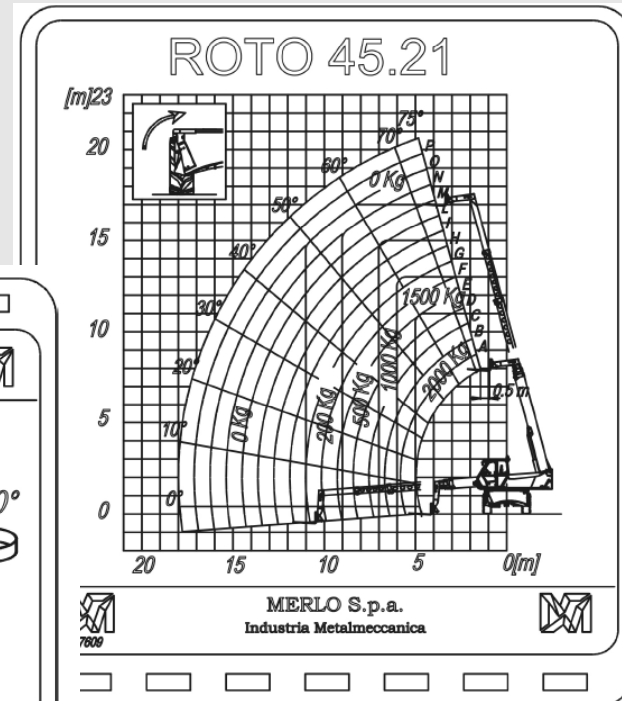
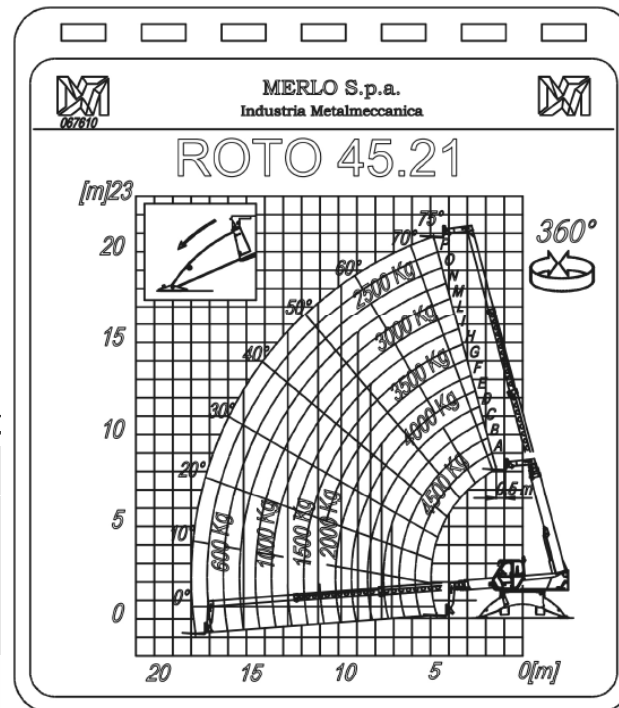


- Die Lastdiagramme



Auf Rädern

Auf ausgefahrenen Abstützungen



Auf Rädern, 360°

